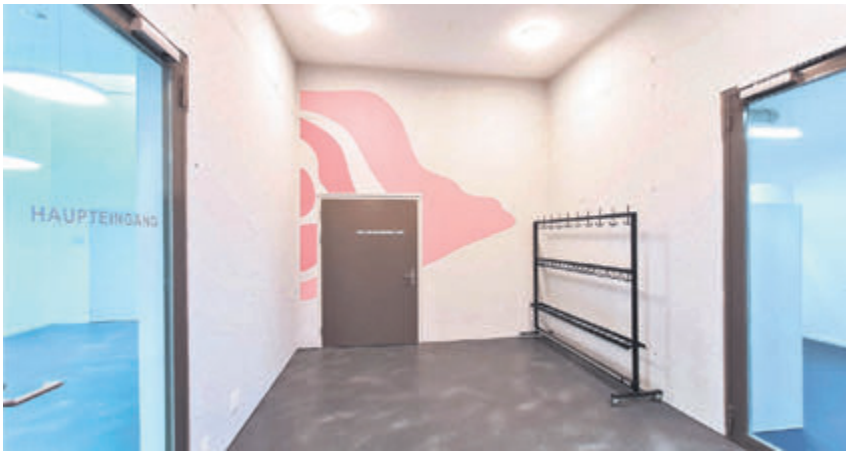


Wo Kunst draufsteht, ist auch Kunst drin

MUSIK- UND KULTURRAUM ERHÄLT DURCH DIE KÜNSTLERIN MARINA LUTZ FARBE IM INNEREN

Marina Lutz wird die Gänge des Zentrums Grünau gestalten. Die Bündner Künstlerin hat sich in einer Projektausschreibung gegen die Konkurrenz durchgesetzt.

Im kürzlich neu erbauten Musik- und Kulturraum des Zentrums Grünau entsteht in den Innengängen ein Kunstobjekt. Unter dem Namen «Kunst am Bau» konnten Künstlerinnen und Künstler ihre Ideen einbringen. Die Jury, bestehend aus sechs in der Gemeinde Neuenkirch wohnhaften Personen aus unterschiedlichen Bereichen, hat sich nach intensiver Diskussion und Beratung für ein Projekt der Künstlerin Marina Lutz entschieden.



Die Bildmontage zeigt, wie die Innenraumgestaltung im Zentrum Grünau dereinst aussehen könnte.

FOTO ZVG

Die Künstlerin bringe mit ihren Schwingungen Farbe ins Zentrum Grünau, schreibt die Gemeinde in einer Medienmitteilung. Die Farben und Formen stünden für das Zusammenspiel von verschiedenen Instrumenten, Menschen, Tönen und Rhythmen. Die unterschiedlichen Wandbilder werden sich durch das Treppenhaus und die Gänge ziehen. Die Besucherinnen und Besucher des Zentrums Grünau könnten sich spielerisch von den Farben und Formen leiten und inspirieren lassen, schreibt die Gemeinde. Die Farben sollen Leichtigkeit und Fröhlichkeit zelebrieren. Die Jury freut sich auf die Umsetzung, die im Sommer 2023 abgeschlossen sein soll.

PD